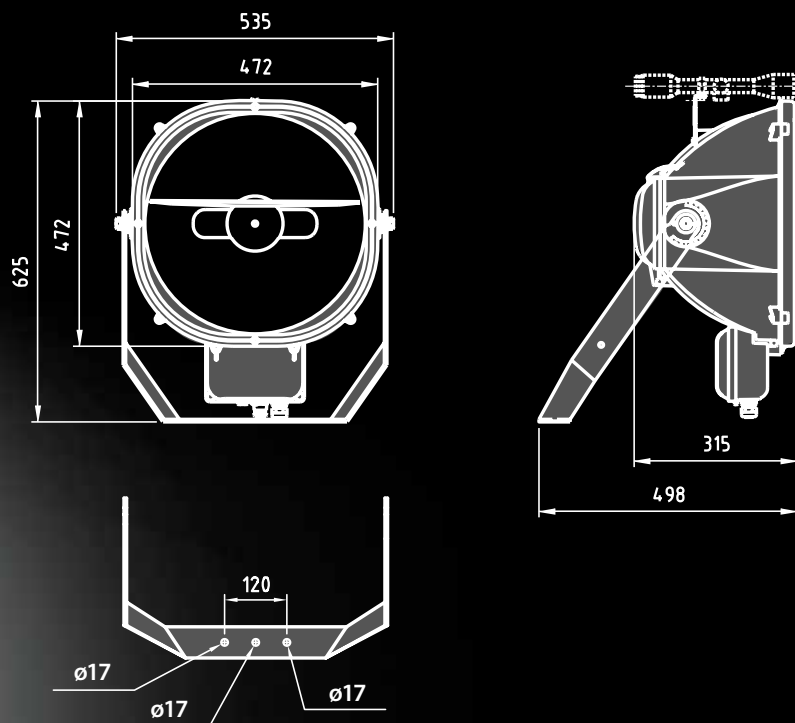


LIGHTMASTER ONE





Quando la luce diventa design

I corpi, leggeri e compatti, sono realizzati in alluminio pressofuso, in lega primaria, a basso contenuto di rame e con alta resistenza agli agenti atmosferici.

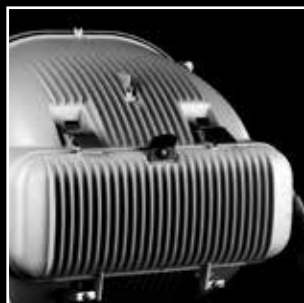
La minimizzazione degli spessori permette la notevole riduzione del peso, agevolandone la maneggevolezza sia per il montaggio che per il puntamento. Il design, con le caratteristiche rastremazioni, riduce al minimo la resistenza al vento.

I proiettori **LIGHTMASTER ONE** sono stati

progettati per illuminare:

- stadi di medie e grandi dimensioni con riprese televisive
- palazzetti sportivi
- grandi aree sportive coperte
- eventi e show in grandi aree aperte.

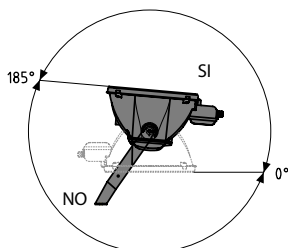
L'installazione degli apparecchi può avvenire sia su pali che a disposizione filare sovrapposta con altezze che possono spingersi fino a 50/70 mt. sopra le aree di gioco.



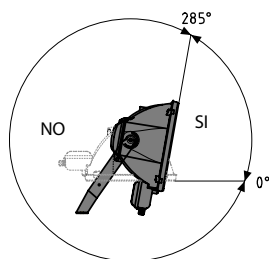
Caratteristiche tecniche Lightmaster One

Puntamenti

Descrizione



1000W



2000W

I puntamenti vengono effettuati sia usando un sistema a mirino, con riferimenti tramite una scala goniometrica laterale, sia, per un'ulteriore accuratezza, con l'utilizzo di un cannocchiale a INGR. 6x36, montabile sul mirino (optional).

CARATTERISTICHE

- Corpo, coperchio posteriore ed anello portavetro, in alluminio pressofuso in lega primaria a basso contenuto di rame e con alta resistenza agli agenti atmosferici.
- Verniciati con polveri poliesteri di colore silver.
- Vetro frontale appositamente resistente agli shock termici e alle alte temperature.
- Guarnizioni antinvecchiamento in gomma silicone.
- Staffa di fissaggio in acciaio zincato a caldo.
- Cassetta di connessione in speciale materiale plastico autoestinguente, all'interno della quale è alloggiato l'accenditore.
- Doppio filtro di compensazione pressoria in teflon.
- Classe di isolamento I.
- Grado di protezione contro gli impatti esterni: IK 08.
- Peso corpo proiettore: Kg.13,5.
- Superficie esposta al vento con tilt 70°= 0,20 m².
- Per l'alimentazione della lampada può essere utilizzato il box di alimentazione CABLO SERVICE in pressofusione di alluminio con grado di protezione IP 65.
- Il proiettore può essere equipaggiato con l'innovativa ed efficiente lampada 2000W joduri metallici ad alto flusso (230000 lm), richiedendo le versioni appositamente progettate per questa lampada. Anche i gruppi di alimentazione devono essere richiesti in esecuzione speciale.
- Le distanze tra il box di cablaggio ed il proiettore possono essere notevoli, fino a 50 / 70 metri, poiché l'accenditore è alloggiato nella cassetta di connessione.
- Apparecchio idoneo ad applicazioni interne ed esterne.
- Apparecchio approvato per temperatura ambiente nominale di 35°C. Pertanto, in conformità alla normativa EN 60598-1, l'apparecchio può essere utilizzato per periodi discontinui a 45°C.
- Versione Hot Restrike per lampada ad arco corto disponibile a richiesta (per 1000W Hot Restrike specificare se utilizzato per puntamenti verso l'alto o verso il basso). In queste versioni, per consentire il mantenimento delle distanze in aria per l'alta tensione, i rendimenti illuminotecnici sono inferiori di circa il 5% rispetto alle esecuzioni standard.

IL SISTEMA OTTICO

Paraboloide rotazionale ad alta intensità composto da ottiche tipo R1, R2, R3, R4, R5, R6, R7, R8, R9 per le lampade ad arco corto. L'accurato studio delle ottiche e la scelta di materiali particolarmente performanti garantiscono elevati rendimenti illuminotecnici ed un ottimale controllo del flusso luminoso grazie al dispositivo di centraggio della lampada. Il recuperatore di flusso riduce in modo notevole l'abbagliamento garantendo un miglior comfort visivo.

MONTAGGIO E SOSTITUZIONE LAMPADA

L'accesso alla lampada è consentito tramite l'apertura del vano posteriore, trattenuto e bloccato da due robuste molle in acciaio inox. L'azione di apertura disconnette automaticamente l'apparecchio dalla linea di alimentazione. Il proiettore viene fornito in due versioni:

- Con doppio sezionatore di potenza: all'apertura del coperchio posteriore si interrompe l'alimentazione ai portalampada.
- Con un sezionatore di sicurezza: per questa esecuzione è obbligatorio collegare un teleruttore ai poli del morsetto predisposti nella cassetta di connessione. All'apertura del coperchio posteriore l'interruttore di sicurezza interrompe l'alimentazione. La sostituzione della lampada è agevolata dall'angolo di apertura del vano di accesso, molto confortevole, di ampiezza pari a 110°.

In caso di guasto o a fine vita della lampada, è indispensabile aprire l'interruttore E che alimenta il proiettore per inibire la scarica dell'accenditore, fino alla sostituzione della lampada.

LAMPADA



MD 2000W arco corto

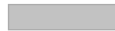


MD 2000W HF arco corto



MD 1000W arco corto

COLORI

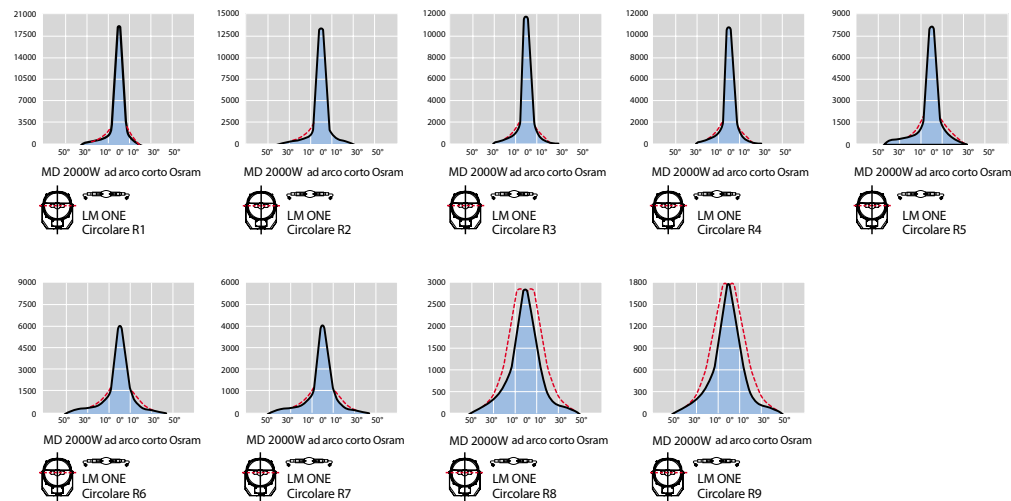


Silver

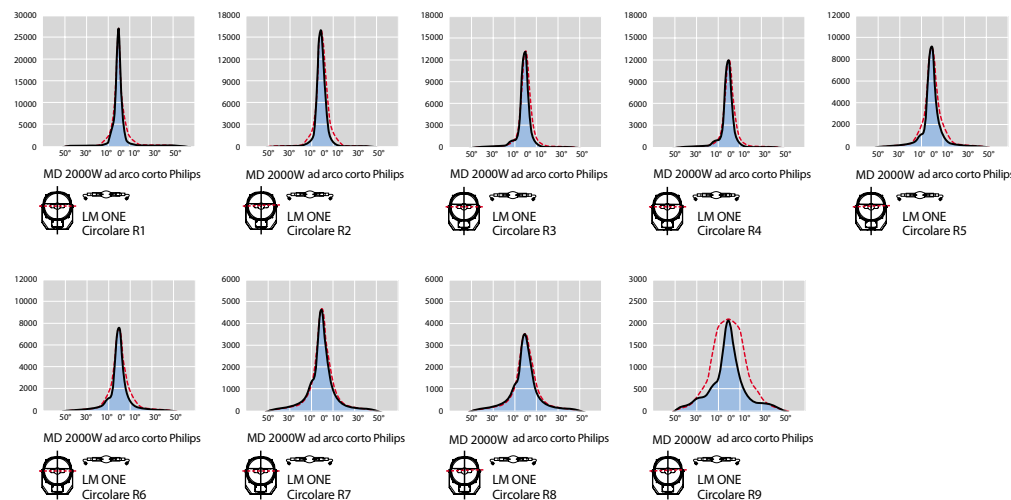
Curve fotometriche



Lightmaster ONE R1



Lightmaster ONE R9



LIVELLI DI ILLUMINAZIONE RACCOMANDATI DA FIFA (EDIZIONE 2011) PER L'EFFETTUAZIONE DI RIPRESE TELEVISIVE

Classe	Direzione di calcolo	ILLUMINAZIONE VERTICALE			ILLUMINAZIONE ORIZZONTALE			CARATTERISTICHE DELLE LAMPADIE	
		EV Medio	Uniformità		EH Medio	Uniformità		Temperatura colore	Indice di resa cromatica
		Lux	U1	U2	Lux	U1	U2	Tk	Ra
V internazionale	Telecamera fissa	>2.000	0,6	0,7	3.500	0,6	0,8	>4.000	≥65
	Telecamera mobile (a livello del campo di gioco)	1.800	0,4	0,65					
IV nazionale	Telecamera fissa	2.000	0,5	0,65	2.500	0,6	0,8	>4.000	≥65
	Telecamera mobile (a livello del campo di gioco)	1.400	0,35	0,6					

L'illuminamento verticale si riferisce all'illuminamento verso la posizione selezionata della telecamera.

Codici prodotto

LIGHTMASTER ONE - 1000W - CL I

CODICE	DESCRIZIONE	TIPO LAMPADA	PESO LORDO (KG)	CONF. (PZ.)	PALLET (PZ.)	VOLUME
75231	Corpo Silver - Riflettore circolare R1	MD (JM-TS) 1000W arco corto	15,50	1	12	0,1270
75232	Corpo Silver - Riflettore circolare R2	MD (JM-TS) 1000W arco corto	15,50	1	12	0,1270
75233	Corpo Silver - Riflettore circolare R3	MD (JM-TS) 1000W arco corto	15,50	1	12	0,1270
75234	Corpo Silver - Riflettore circolare R4	MD (JM-TS) 1000W arco corto	15,50	1	12	0,1270
75235	Corpo Silver - Riflettore circolare R5	MD (JM-TS) 1000W arco corto	15,50	1	12	0,1270
75236	Corpo Silver - Riflettore circolare R6	MD (JM-TS) 1000W arco corto	15,50	1	12	0,1270
75237	Corpo Silver - Riflettore circolare R7	MD (JM-TS) 1000W arco corto	15,50	1	12	0,1270
75238	Corpo Silver - Riflettore circolare R8	MD (JM-TS) 1000W arco corto	15,50	1	12	0,1270
75239	Corpo Silver - Riflettore circolare R9	MD (JM-TS) 1000W arco corto	15,50	1	12	0,1270

Esecuzione con doppio sezionatore di potenza; all'apertura del coperchio posteriore si interrompe l'alimentazione ai portalampada.

LIGHTMASTER ONE - 1000W - CL I

CODICE	DESCRIZIONE	TIPO LAMPADA	PESO LORDO (KG)	CONF. (PZ.)	PALLET (PZ.)	VOLUME
75281	Corpo Silver - Riflettore circolare R1	MD (JM-TS) 1000W arco corto	15,50	1	12	0,1270
75282	Corpo Silver - Riflettore circolare R2	MD (JM-TS) 1000W arco corto	15,50	1	12	0,1270
75283	Corpo Silver - Riflettore circolare R3	MD (JM-TS) 1000W arco corto	15,50	1	12	0,1270
75284	Corpo Silver - Riflettore circolare R4	MD (JM-TS) 1000W arco corto	15,50	1	12	0,1270
75285	Corpo Silver - Riflettore circolare R5	MD (JM-TS) 1000W arco corto	15,50	1	12	0,1270
75286	Corpo Silver - Riflettore circolare R6	MD (JM-TS) 1000W arco corto	15,50	1	12	0,1270
75287	Corpo Silver - Riflettore circolare R7	MD (JM-TS) 1000W arco corto	15,50	1	12	0,1270
75288	Corpo Silver - Riflettore circolare R8	MD (JM-TS) 1000W arco corto	15,50	1	12	0,1270
75289	Corpo Silver - Riflettore circolare R9	MD (JM-TS) 1000W arco corto	15,50	1	12	0,1270

Esecuzione con un sezionatore di sicurezza; per questa esecuzione è obbligatorio collegare un teleruttore ai poli del morsetto predisposti nella cassetta di connessione. All'apertura del coperchio posteriore l'interruttore di sicurezza interrompe l'alimentazione. Su richiesta è disponibile l'esecuzione con riaccensione a caldo nelle versioni con lampada arco corto con un sezionatore di sicurezza in CLI.

LIGHTMASTER ONE - 2000W - CL I

CODICE	DESCRIZIONE	TIPO LAMPADA	PESO LORDO (KG)	CONF. (PZ.)	PALLET (PZ.)	VOLUME
75031	Corpo Silver - Riflettore circolare R1	MD (JM-TS) 2000W arco corto	15,50	1	12	0,1270
75032	Corpo Silver - Riflettore circolare R2	MD (JM-TS) 2000W arco corto	15,50	1	12	0,1270
75033	Corpo Silver - Riflettore circolare R3	MD (JM-TS) 2000W arco corto	15,50	1	12	0,1270
75034	Corpo Silver - Riflettore circolare R4	MD (JM-TS) 2000W arco corto	15,50	1	12	0,1270
75035	Corpo Silver - Riflettore circolare R5	MD (JM-TS) 2000W arco corto	15,50	1	12	0,1270
75036	Corpo Silver - Riflettore circolare R6	MD (JM-TS) 2000W arco corto	15,50	1	12	0,1270
75037	Corpo Silver - Riflettore circolare R7	MD (JM-TS) 2000W arco corto	15,50	1	12	0,1270
75038	Corpo Silver - Riflettore circolare R8	MD (JM-TS) 2000W arco corto	15,50	1	12	0,1270
75039	Corpo Silver - Riflettore circolare R9	MD (JM-TS) 2000W arco corto	15,50	1	12	0,1270

Esecuzione con doppio sezionatore di potenza; all'apertura del coperchio posteriore si interrompe l'alimentazione ai portalampada.

LIGHTMASTER ONE - 2000W - CL I

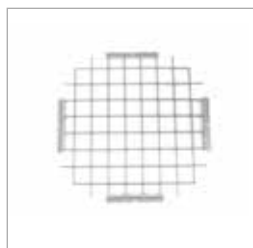
CODICE	DESCRIZIONE	TIPO LAMPADA	PESO LORDO (KG)	CONF. (PZ.)	PALLET (PZ.)	VOLUME
75081	Corpo Silver - Riflettore circolare R1	MD (JM-TS) 2000W arco corto	15,50	1	12	0,1270
75082	Corpo Silver - Riflettore circolare R2	MD (JM-TS) 2000W arco corto	15,50	1	12	0,1270
75083	Corpo Silver - Riflettore circolare R3	MD (JM-TS) 2000W arco corto	15,50	1	12	0,1270
75084	Corpo Silver - Riflettore circolare R4	MD (JM-TS) 2000W arco corto	15,50	1	12	0,1270
75085	Corpo Silver - Riflettore circolare R5	MD (JM-TS) 2000W arco corto	15,50	1	12	0,1270
75086	Corpo Silver - Riflettore circolare R6	MD (JM-TS) 2000W arco corto	15,50	1	12	0,1270
75087	Corpo Silver - Riflettore circolare R7	MD (JM-TS) 2000W arco corto	15,50	1	12	0,1270
75088	Corpo Silver - Riflettore circolare R8	MD (JM-TS) 2000W arco corto	15,50	1	12	0,1270
75089	Corpo Silver - Riflettore circolare R9	MD (JM-TS) 2000W arco corto	15,50	1	12	0,1270

Esecuzione con un sezionatore di sicurezza; per questa esecuzione è obbligatorio collegare un teleruttore ai poli del morsetto predisposti nella cassetta di connessione. All'apertura del coperchio posteriore l'interruttore di sicurezza interrompe l'alimentazione. Su richiesta è disponibile l'esecuzione con riaccensione a caldo nelle versioni con lampada arco corto con un sezionatore di sicurezza in CLI.

LIGHTMASTER ONE - 2000W VERSIONE HF - CL I

CODICE	DESCRIZIONE	TIPO LAMPADA	PESO LORDO (KG)	CONF. (PZ.)	PALLET (PZ.)	VOLUME
75111	Corpo Silver - Riflettore circolare R1	MD (JM-TS) 2000W HF arco corto	15,50	1	12	0,1270
75112	Corpo Silver - Riflettore circolare R2	MD (JM-TS) 2000W HF arco corto	15,50	1	12	0,1270
75113	Corpo Silver - Riflettore circolare R3	MD (JM-TS) 2000W HF arco corto	15,50	1	12	0,1270
75114	Corpo Silver - Riflettore circolare R4	MD (JM-TS) 2000W HF arco corto	15,50	1	12	0,1270
75115	Corpo Silver - Riflettore circolare R5	MD (JM-TS) 2000W HF arco corto	15,50	1	12	0,1270
75116	Corpo Silver - Riflettore circolare R6	MD (JM-TS) 2000W HF arco corto	15,50	1	12	0,1270
75117	Corpo Silver - Riflettore circolare R7	MD (JM-TS) 2000W HF arco corto	15,50	1	12	0,1270
75118	Corpo Silver - Riflettore circolare R8	MD (JM-TS) 2000W HF arco corto	15,50	1	12	0,1270
75119	Corpo Silver - Riflettore circolare R9	MD (JM-TS) 2000W HF arco corto	15,50	1	12	0,1270

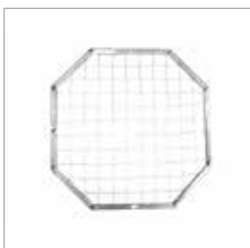
Esecuzione con doppio sezionatore di potenza; all'apertura del coperchio posteriore si interrompe l'alimentazione ai portalampada.



60410
Griglia di protezione in acciaio zincato e verniciato di colore silver.



60412
Frangiluce circolare in acciaio inox verniciato di colore silver.



60414
Rete di sicurezza in acciaio inox.

LIGHTMASTER ONE

CODICE	DESCRIZIONE	PESO LORDO (KG)	COLORE	TIPO LAMPADA	VOLUME
60410	Griglia	0,75	Silver		
60412	Frangiluce circolare	2,10	Silver		0,0670
60414	Rete di sicurezza	0,70			
12144	Vetro				
10240	Lampada Osram arco corto 6100K	0,35		HQI-TS 2000W/D/S	
10819	Lampada Osram arco corto 6200K	0,35		HQI-TS 2000W/D/S HF	
10292	Lampada Osram arco corto 4400K	0,30		HQI-TS 1000W/NDL/S	
10293	Lampada Osram arco corto 6100K	0,30		HQI-TS 1000W/D/S	
13110	Lampada Osram arco corto 4450K	0,35		HQI-TS 2000W/NDL/S	
13111	Lampada Philips arco corto 5600K	0,35		MHN-SB 2000W/956	
07130	Accenditore 5kV 400V per lampada Osram 2000W tipo Super	0,35			
00878	Accenditore 4kV 230V per 1000W	0,25			
06901	Reattore in aria 2000W 10,3A 400V	15,00			0,0030
17768	Reattore in aria 2000W HF 12,2A 400V	18,00			0,0035
02955	Reattore in aria 1000W 10,3A 230V	10,00			0,0027
14342*	Condensatore 30 µF 450V per 2000W - custodia in alluminio	0,25			
17769*	Condensatore 35 µF 400V per 2000W HF - custodia in alluminio	0,25			
09569*	Condensatore 50 µF 280V per 1000W - custodia in alluminio	0,30			
60401**	Piastra cablata 2000W 380-400-415V 50Hz 10,3A per installazione in armadi (perdite alimentatore 100W)	17,10			0,0200
60428**	Piastra cablata 2000W 400V 50Hz 12,2A per installazione in armadi (perdite alimentatore 100W)	19,10			0,0200

* Per cablaggio in armadio: 2 condensatori per lampada

** Senza accenditore: le dimensioni dell'armadio, all'interno del quale inserire le piastre, devono essere calcolate dal progettista.

